

Č. j.: 512 / 531 / 2018  
Vyřizuje: ing. Juříčková  
Tel.: 572 530 232  
E-mail: iva.jurickova@svkuh.cz

VH atelier, spol. s r. o.  
Ing. Petr Horák  
Merhautova 1066/216  
613 00 BRNO

V Uh. Hradišti 2018-03-26

***Vyjádření k akci – „Staré Město – Přístaviště Kunovský Les“***

Na SVK, a. s. Uh. Hradiště byla předložena část PD pro územní rozhodnutí, která řeší modernizaci horní rejdy, což znamená zabezpečit v horní rejdě plavební komory Kunovský les dostatečně kapacitní a technicky vyhovující čekací stání a navazující manévrovací prostor pro přístup plavidel k plavební komoře a zvýšit tak bezpečnost proplavování touto plavební komorou. Investorem akce je Česká republika, Ředitelství vodních cest ČR, Nábřeží L. Svobody 1222/12, Praha 1.

Účelem záměru projektu je zabezpečit v nadjezí jezu Kunovský Les krátkodobé a střednědobé stání rekreačních plavidel (malá plavidla a osobní lodě) včetně zajištění bezpečného a bezbariérového nástupu a výstupu cestujících. Přístavní molo (SO 01) bude přístupné pomocí přístupového chodníku (SO 02), ten bude proveden jako bezbariérový, opatřen demontovatelným zábradlím. Tento objekt bude dále umožňovat i přístup pro techniku Povodí Moravy, s. p. – chodník bude v prostoru u napojení na stávající cyklostezku opatřen uzamykatelnou závorou a bezbariérovým průchodem pro chodce. Zároveň bude instalováno plavební značení (PS 01).

Nedílnou součástí bude rovněž modernizace horní rejdy plavební komory Kunovský Les (SO 03), která bude spočívat ve vybudování čekacího stání a prostoru pro výjezd plavidel, včetně souvisejících korekcí břehu a jeho zpřístupnění pro obslužnou techniku správce vodního toku a vodní cesty. Účelem záměru modernizace je zabezpečit v horní rejdě plavební komory Kunovský les dostatečně kapacitní a technicky vyhovující čekací stání a navazující manévrovací prostor pro přístup plavidel k plavební komoře a zvýšit tak bezpečnost proplavování touto plavební komorou. Součástí záměru bude i osvětlení prostoru SO 03 Horní rejda a plavební značení (PS 02).

SVK, a. s. Uh. Hradiště nemá k záměru námitek. V zájmovém území se nenachází vodovodní a kanalizační zařízení v našem majetku a provozování.

S pozdravem

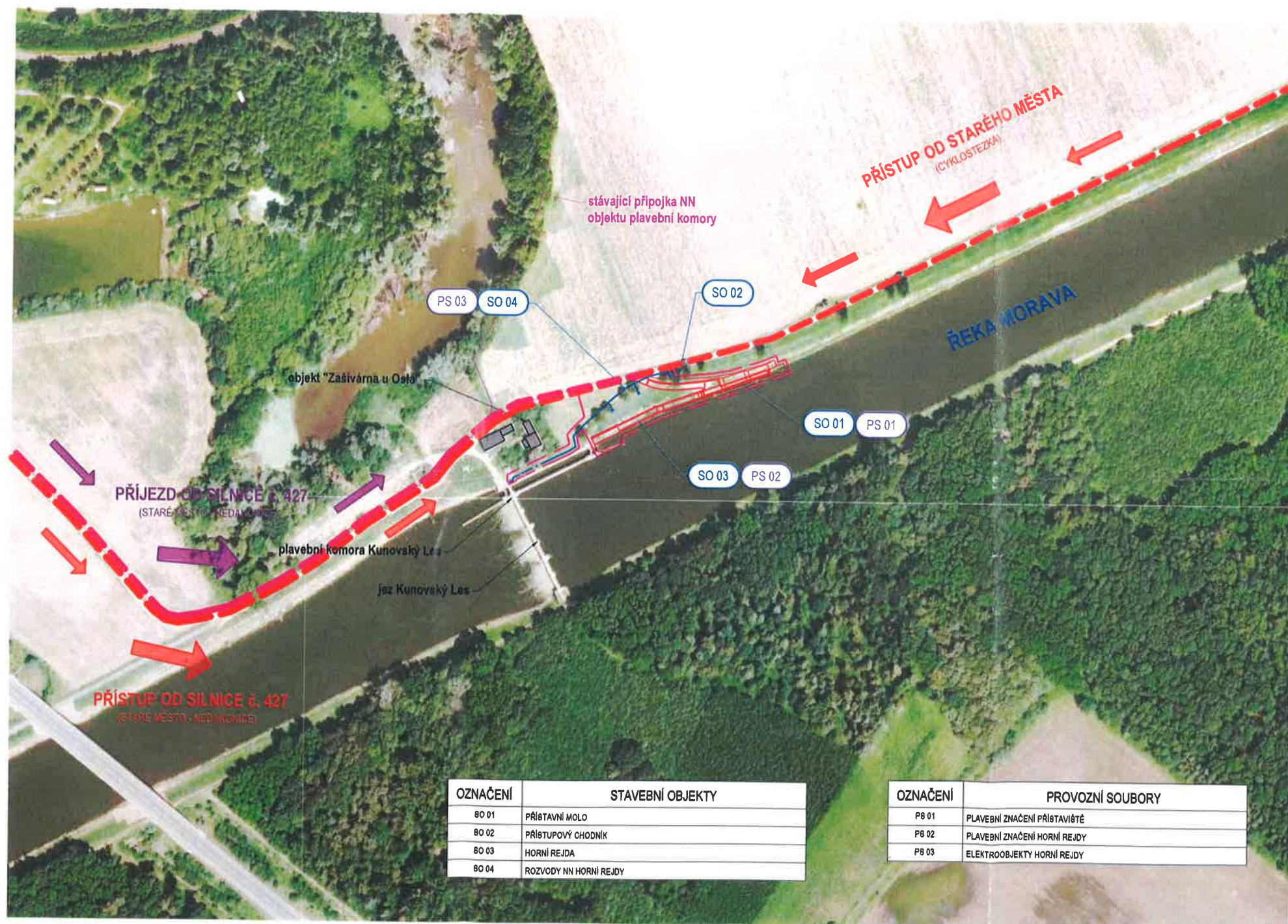
**Slovácké vodárny a kanalizace, a. s.**  
Za Olšávkou 290, Sady, 686 01 Uherské Hradiště



Ing. Lubomír Trachtulec  
ředitel a. s.

Přílohy: situace orazítkovaná





OZNAČENÍ	STAVEBNÍ OBJEKTY
SO 01	PŘÍSTAVNÍ MOLO
SO 02	PŘÍSTUPOVÝ CHODNÍK
SO 03	HORNÍ REJDA
SO 04	ROZVODY NN HORNÍ REJDY

OZNAČENÍ	PROVOZNÍ SOUBORY
PS 01	PLAVEBNÍ ZNAČENÍ PŘÍSTAVIŠTĚ
PS 02	PLAVEBNÍ ZNAČENÍ HORNÍ REJDY
PS 03	ELEKTROOBJEKTY HORNÍ REJDY

## PŘÍSTAVIŠTĚ KUNOVSKÝ LES SITUAČNÍ VÝKRES ŠIRŠÍCH VZTAHŮ



### LEGENDA ČAR:


- navržená opatření - SO 01 a SO 03
- navržená opatření - SO 02 přístupový chodník
- hranice dotčeného území (stavaniště)
- přístupové trasy ke STAVBĚ (po dokončení)
- přístupové trasy ke STAVENÍŠTI (během výstavby)

### LEGENDA ZNAČEK:

- SO 01 stavební objekt
- PS 01 provozní soubor



souřadnicový systém: S-JTSK, výškový systém: Bpv

VYPRACOVAL		ZODP. PROJEKTANT		VED. PROJEKTANT		 Vltateller spol. s r.o. Lidická 950/81, 602 00 Brno tel.: 541 840 021, fax: 541 840 020, info@vltateller.cz DIČ: CZ49437857	
Ing. Petr Horák		Ing. Marek Krčma		Ing. Ivo Pospíšil			
Petr Horák							
KRAJ	Zlínský	MÍSTO		Staré Město u Uherského Hradiště			
INVESTOR		Česká republika - Ředitelství vodních cest ČR				ZAK.ČÍSLO	21/14
AKCE		PŘÍSTAVIŠTĚ KUNOVSKÝ LES				DATUM	11/2014
						STUPEŇ	DŮŘ
						MĚŘÍTKO	1:2000
						PŘÍLOHA č.	PARÉ č.
STAVEBNÍ OBJEKT		-				C.1.2	
OBSAH		SITUAČNÍ VÝKRES ŠIRŠÍCH VZTAHŮ					

Okresní vodárny a kanalizace, a.s.  
Za Ústávkou 290, Sady, 686 01 Uherské Hradiště  
technický úřad